

MECHANICA



URZĄDZENIA TRANSPORTU BLISKIEGO



MECHANICA



Kompleksowe wsparcie

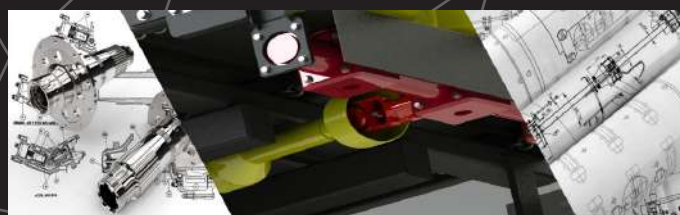
Oferujemy optymalne rozwiązania dopasowane do potrzeb Klienta oraz pomoc na każdym etapie projektu.

Stanowimy zespół doświadczonych inżynierów z obszerną wiedzą z zakresu projektowania układów mechaniki, automatyki, hydrauliki, pneumatyki oraz elektroniki. Jesteśmy specjalistami z szeroko pojętego rynku technologicznego w Polsce, którzy swoje bogate doświadczenie czerpali z wcześniejszej pracy w renomowanych firmach prywatnych oraz instytucjach naukowych.

Projektując, współpracujemy z wieloma wiodącymi firmami produkującymi komponenty zakupowe do naszych maszyn, dzięki czemu mamy dostęp na najnowszych rozwiązań istniejących na rynku. Przekłada to się wprost na dostarczanie przemysłowych i sprawdzonych rozwiązań inżynierskich.



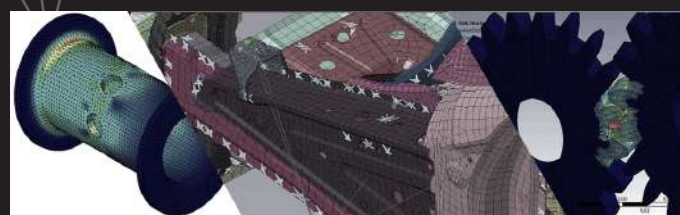
Urządzenia transportu bliskiego



Projektowanie systemów automatyki



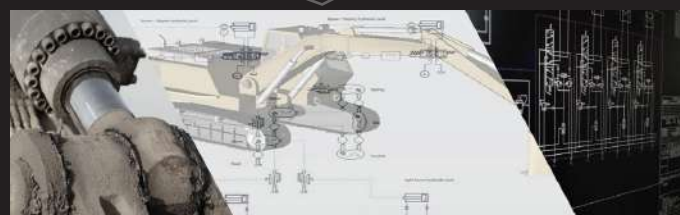
Badania eksperymentalne



Komputerowa analiza konstrukcji



Projektowanie maszyn, modelowanie wirtualne, dokumentacja techniczna



Projektowanie systemów pneumatyki oraz hydrauliki siłowej

Podnośniki tubowe

Zastosowanie podnośników tubowych zapewnia znaczne przyspieszenie produkcji oraz odciążenie pracowników przy jednoczesnym zachowaniu warunków bezpieczeństwa pracy. Prosta budowa i obsługa gwarantuje łatwe wdrożenie rozwiązań wśród operatorów przy jednoczesnym zwiększeniu wydajności ich pracy. Rozwiązania firmy Mechanica konfigurowane są pod dany detal oraz rodzaj produkcji. Systemy współpracują z żurawiami oraz suwnicami aluminiowymi.



VacuQuickLift VQL Podnośniki tubowe obsługiwane jednoręcznie do lekkich detali



VacuQuickLift VQL Podnośniki tubowe o udźwigu max. 45 kg



VacuQuickLift VQL Podnośniki tubowe do przenoszenia płyt z możliwością pochyłu



VacuQuickLift VQL Podnośniki tubowe o udźwigu max. 200 kg

Inteligentne urządzenia podnoszące

Manipulatory Easy Arm są częścią nowej, ekscytującej rodziny urządzeń do transportu bliskiego, jako urządzenia inteligentnego wspomaganie (IAD). Używana jest wyłącznie opatentowana technologia bazująca na serwonapędzie, który zapewnia niezrównaną precyzję podnoszenia i prędkości. Połączenie tych dwóch zaawansowanych technologii oraz człowieka maksymalizują wydajność pracy przy minimalizacji ryzyka kontuzji operatora. Możliwość programowania urządzenia oraz przesyłania informacji do programów monitorujących produkcję zapewnia nam stały podgląd procesów produkcyjnych.



Uchwyty sensoryczne reagujące na ruch ręki operatora



Podnośniki gwarantujące precyzyjne sterowanie detalem



Inteligentne wciągarki elektryczne zapewniające płynny ruch



Manipulatory Easy Arm wykorzystujące wysokoprecyzyjne napęcy

Chwytki podciśnieniowe

Chwytki podciśnieniowe są niezbędnym narzędziem przy przenoszeniu ciężkich oraz niewygodnych dla operatora detali. Umożliwiają one jednemu pracownikowi transport bliski materiałów, bez pomocy osób trzecich, jednocześnie odciążając i przyspieszając procesy załadunku, logistyczne czy montażowe. Szeroki wachlarz konfiguracji gwarantuje zastosowanie chwytaków w przemyśle szklarskim, drzewnym, metalurgicznym, chemicznym oraz ciężkim przy transporcie materiałów w zakresie od 50 kg do 100 ton.



Chwytki do okien o dowolnej konfiguracji i udźwigu max. 650 kg



Chwytki do transportu poziomego detali od 80 do 40000 kg



Chwytki z możliwością pochyłu o 90 stopni i udźwigu max 15000 kg



Chwytki z możliwością obrotu o 180 stopni i udźwigu max 2500 kg



Chwytki do kręgów z możliwością pochyłu o 90 stopni



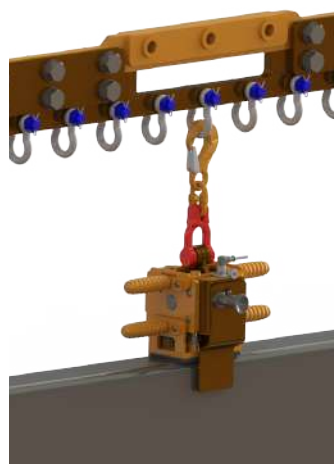
Chwytki do przenoszenia tarcicy o udźwigu max. 1000 kg

Chwytki specjalne

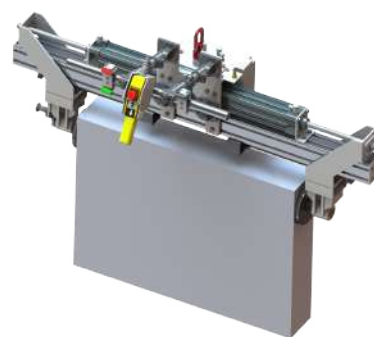
Często najlepszym rozwiązaniem są niestandardowe konstrukcje chwytaków, łączące w sobie kilka różnych napędów. Skomplikowana geometria lub niesprzyjające środowisko znacznie utrudniają wybór najlepszej konstrukcji, co sprawia, że standardowy chwytak nie jest optymalny. W takich przypadkach MECHANICA opracowuje i buduje specjalnie zaprojektowane rozwiązanie, aby dopasować się do rodzaju produkcji.



Chwytnik do pobierania komputerów z kartonu zbiorczego



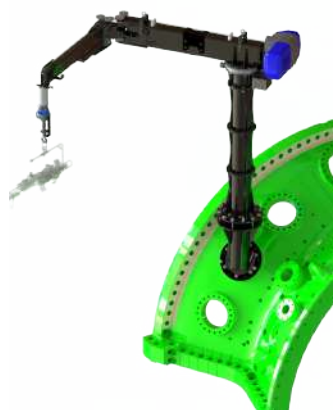
Zawiesie specjalne do transportu podłużnic



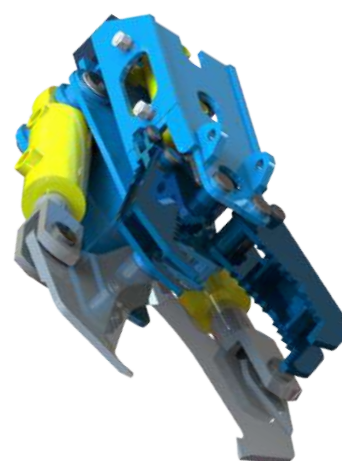
Chwytnik do transportu bloczków betonowych



Chwytnik do pracy w wysokich temperaturach



Manipulator z masztem modułowym



Głowica hydrauliczna pojazdu gaśnicowego

Żurawie, manipulatory oraz suwnice

Żurawie oraz suwnice aluminiowe zapewniają możliwość pracy z chwytakami bądź podnośnikami podciśnieniowymi. Lekka aluminiowa konstrukcja dobrana zgodnie z istniejącymi możliwościami hal produkcyjnych gwarantuje ergonomiczną pracę w każdych warunkach. Profile aluminiowe charakteryzujące się niską wagą przez co umożliwiają montaż żurawi do posadzki hali, bez konieczności wylewania fundamentu. Natomiast lekkie suwnice pozwalają na podwieszenie do konstrukcji dachów lub wolnostojących konstrukcji stalowych.



Żurawie słupowe z wysięgnikami aluminiowymi o udźwigu max. 1200 kg



Manipulatory przemysłowe dostosowywane do wymagań klientów



Suwnice lekkie aluminiowe o dowolnej konfiguracji i udźwigu do 1500 kg



Konstrukcje wsporcze projektowane i produkowane pod zamówienie

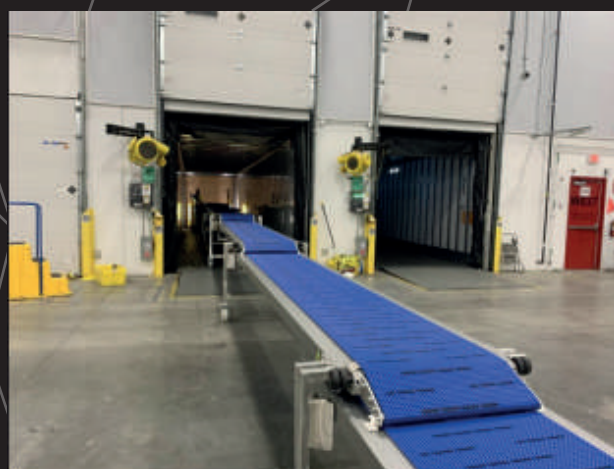
System załadunku i rozładunku kontenerów

Destuff-it firmy Gorbel Inc. to maszyna przeznaczona do rozładunku towarów z naczep samochodowych i kontenerów do magazynu. Ładunki ułożone na podłodze naczep są nadal spotykane są w wielu operacjach logistycznych, a ich rozładunek wymaga wiele pracy i czasu przez brak automatyzacji.

Za pomocą systemu Destuff-it operator pobiera artykuły na ruchomą taśmę, która ma regulowaną wysokość i zapewnia ergonomiczną pozycję pracy. System może być zintegrowany z przenośnikami taśmowymi i rolkowymi, które transportują artykuły do magazynu. Oferujemy również wersję Restuff-it, z taśmami ruchomymi w dwóch kierunkach, która umożliwi również załadunek towarów na naczepę.

Stosowanie urządzenia zapewnia:

- Znacznie skrócony czas rozładunku i mniejsze koszty
- Mniejszą liczbę uszkodzeń towarów
- Ergonomiczną pozycję pracy operatorów
- Mobilność - łatwe przemieszczanie maszyny między dokami przeładunkowymi



Urządzenia i manipulatory do beczek

Urządzenia Morse znajdują zastosowanie między innymi w firmach z branży spożywczej, farmaceutycznej, chemicznej czy olejowej, ale również innych, gdzie użytkowane są beczki i ciężkie wiadra. Beczki przy użyciu narzędzi Morse mogą być:

- Podnoszone
- Przenoszone
- Obracane w celu wymieszania zawartości
- Opróżniane w kontrolowany sposób

Dodatkowo niektóre narzędzia mogą zostać zintegrowane z wózkiem widłowym. Produkty Morse cechują się wysoką jakością, posiadają trwałą powłokę proszkową, a wiele modeli jest również dostępnych w wykonaniu ze stali nierdzewnej.



MECHANICA

Szeroka oferta



Zaangażowany zespół



Doświadczenie



Najwyższa jakość





MECHANICA

Biuro projektowe oraz siedziba
ul. Szparagowa 25, 62-081 Wysogotowo (obok Poznania)

biuro@mechanica.pl



DZIAŁ HANDLOWY

+48 729 559 083
+48 792 690 010



DZIAŁ PROJEKTOWY

+48 792 690 010
+48 666 825 244

www.mechanica.pl